



“Nella continuità sempre uniti”

Udine, 16 settembre 2025

Con la presente vi proponiamo un'interessante visita culturale a

V E N E Z I A

mercoledì 15 ottobre 2025

La nostra guida ci propone, come sempre, un itinerario che ci porterà a visitare le bellezze di Venezia comprese le opere pittoriche e statuarie.

Dopo una breve passeggiata dalla stazione ferroviaria si giungerà alla **chiesa di San Rocco** nel sestier di S.ta Croce dove iniziò il lungo sodalizio tra il Santo protettore dalla terribile peste del 1477 ed il pittore Jacopo Tintoretto. Successivamente si visiterà la “**Scuola Grande di San Rocco**”

solenne ed imponente monumento architettonico di stile tardo rinascimentale, celebre per il vasto e meraviglioso ciclo pittorico con cui Tintoretto rivestì le sontuose sale interne, trasformandole in un'incomparabile galleria di capolavori.

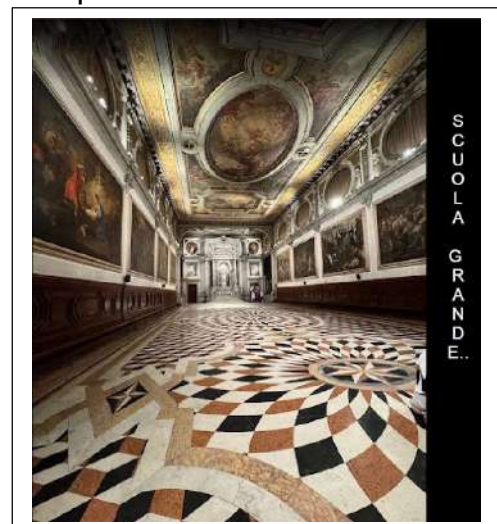
Seguirà la visita della “**Chiesa di Santa Maria Gloriosa**” dei Frati (frati minori), severa e grandiosa costruzione di stile gotico-veneziano. E' uno degli edifici monumentali più insigni di Venezia per i capolavori in essa conservati fra cui: La Sacra Conversazione

(Vergine con Bimbo e Santi) di Giovanni Bellini, l'Assunta di Tiziano e la

Madonna di Casa Pesaro, detta La Pala Pesaro, altra celebre opera di Tiziano.



Chiesa di San Rocco



SCUOLA GRANDE

Dopo queste prime visite ci sarà la pausa pranzo presso il ristorante Muro Frari nel quartiere San Polo.

Al pomeriggio faremo una piacevole passeggiata nel sestiere per la visita dell'attigua **Scuola Grande di San Giovanni Evangelista** sede dell'omonima confraternita laica da oltre sette secoli nonchè museo aperto al pubblico.



BASILICA DEI FRATI

Dopo vari trasferimenti la sede definitiva è quella attuale. Nel corso del XV secolo, essendo accresciuta in città la sua importanza grazie anche alla donazione della reliquia della Santa Croce, si decise l'acquisto assieme all'ospizio dei locali prima in affitto della famiglia Badoer.

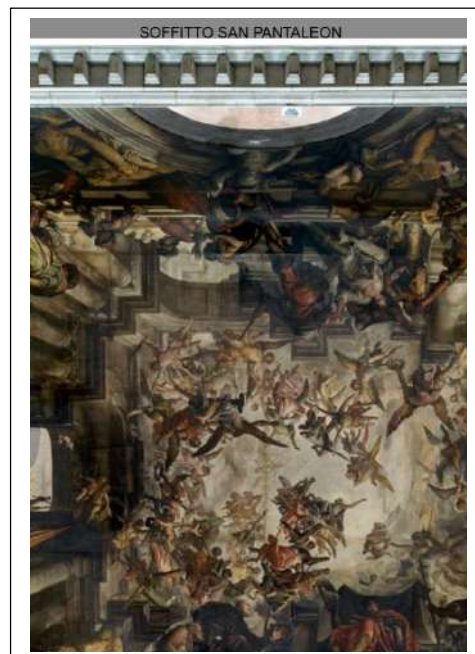
Due cicli pittorici furono commissionati a Jacopo Bellini ma ebbero vita assai breve; andarono infatti rovinati e Gentile Bellini, figlio di Jacopo, con i suoi collaboratori diede inizio ai "Miracoli della Reliquia della Croce" destinati a sostituire i precedenti.

Tiziano e la sua bottega completarono la serie di dipinti per il soffitto della Sala dell'Albergo mentre Jacopo Palma il Giovane fu incaricato di eseguire quattro grandi "Episodi dell'Apocalisse" per rivestire le pareti della sala dell'Albergo.

Ultima visita alla "**Chiesa di San Pantaleon**" nel sestiere di Dorsoduro. Pantaleone di Nicomedia in Bitinia era un medico vissuto tra il III e IV secolo e fu martirizzato durante le persecuzioni di Diocleziano. A Venezia ha goduto sempre di una particolare devozione.

La chiesa vanta il soffitto dipinto più grande del mondo di ben 443 mq. Rappresenta il martirio e la gloria del santo opera del maestro veneziano Giovanni Antonio Fumiani.

Al termine della visita ci incammineremo verso la stazione per prendere il treno verso i luoghi di provenienza.



PARTENZA mercoledì 15 ottobre 2025

QUOTA DI PARTECIPAZIONE

€ 110 soci - € 130 simpatizzanti

Il versamento deve essere effettuato entro il 6 ottobre 2025 a favore della nostra Associazione per effettuare le varie prenotazioni.

Nel centro storico di Venezia il numero dei gruppi accompagnati **non può superare le 25 persone** più l'accompagnatore. Dovendo rispettare tale disposizione farà fede la data di versamento sul nostro conto corrente.

ASS PENSIONATI EX ROLO ED EX BANCA FRIULI con le coordinate seguenti:

IBAN: Paese IT Cin Eur 54 Cin P ABI 02008 CAB 12310 C/C 000106745252

Cari amici per questa gita abbiamo deciso di cambiare mezzo di locomozione adottato da molte Associazioni e cioè il treno. Infatti ultimamente i costi per il trasferimento a mezzo bus sino a Cavallino, il relativo parcheggio ed il noleggio del traghetto sino allo sbarco e ritorno hanno raggiunto dei costi spropositati. L'utilizzo del treno ci permette di risparmiare parecchi soldi e di far partecipare tutti soci nelle vicinanze delle stazioni ferroviarie.

A tale scopo alleghiamo una tabella con gli orari di partenza dalle varie fermate. Per chi **non** parte da Udine, il biglietto di andata e ritorno deve essere acquistato da ogni partecipante. Per coloro che salgono dopo Udine il biglietto verrà rimborsato.

Per i soci che partono dalla stazione ferroviaria di Udine suggeriamo di parcheggiare in Via del Vascello raggiungibile dall'inizio di Via Marsala e dopo il sottopasso girare a sinistra e percorrerla fino in fondo fino a raggiungere il parcheggio: con 2 Euro è possibile stazionare tutto il giorno. Da lì è possibile tramite la galleria raggiungere direttamente l'atrio della stazione dove è fissato il ritrovo alle ore 7.45 di tutti i soci partecipanti da Udine.

Associazione Pensionati ex Banca del Friuli – UDINE

Il/la sottoscritto/a
unitamente al coniuge nato/a il
ed al/ai simpatizzante/i nato/a il

aderisce alla visita culturale a **VENEZIA del 15 ottobre 2025**

soci e coniuge n° ____ simpatizzanti n° ____

Data

Firma leggibile